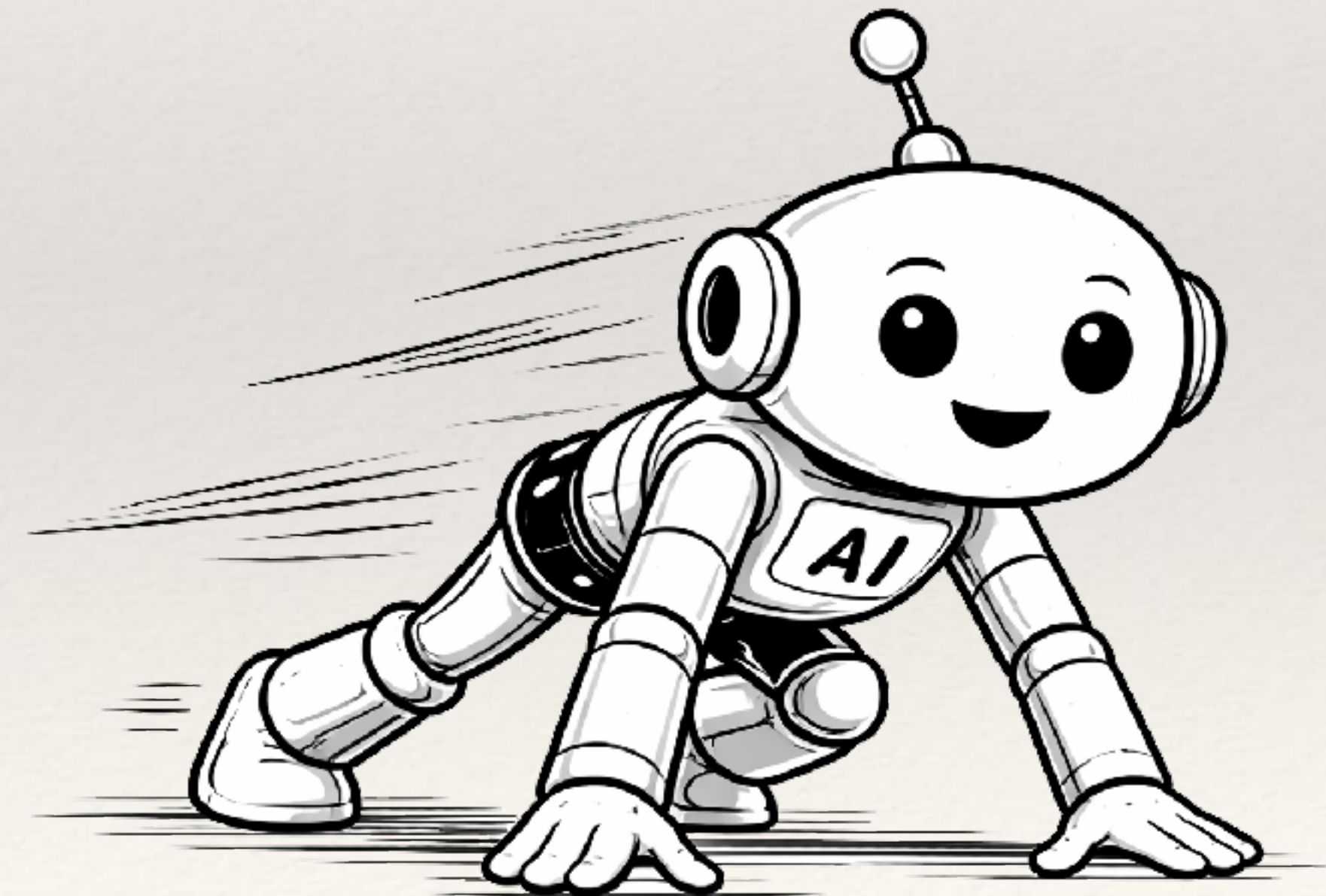


KI in der PRAXIS

Chancen nutzen statt abgehängt werden



[René Greiner | greiner-cm.de]

Von der Idee zum Geschäftsmodell

mit KI und gesundem Menschenverstand

[Einordnung]

KI ist gerade laut.

Klarheit ist leise.

*„Perfektion ist erreicht,
nicht wenn man nichts mehr hinzufügen kann,
sondern wenn man nichts mehr weglassen kann.“
Antoine de Saint-Exupéry*

**Nicht alles, was möglich ist,
ist sinnvoll.**



[Perspektive]

René Greiner

Business Coach (IHK)
Medienhandwerker

Sparring in Übergangsphasen | ChancenReport
Websites | Content | Medien | KI-Assistenten



[Experimente]

KI-generierter Content

Kurzzeitig oft ganz
unterhaltsam,
aber fürs Business?



[Fokus]

Ich arbeite weniger mit Tools, als an der Klarheit.

Ich starte mit einer Idee. Ich gebe Kontext.
Die KI macht Vorschläge. Ich entscheide, was trägt.

So entsteht Klarheit.



[Problem]

Zu viele Tools. Zu wenig Richtung.

Die Frage ist nicht:
Was gibt es alles?

Sondern:
Was bringt mich weiter?



[Dynamik]

KI verändert nicht alles. Aber sie verändert das Tempo.

Tempo hilft nur,
wenn die Richtung stimmt.
Ohne Klarheit wird
Geschwindigkeit zum Risiko.



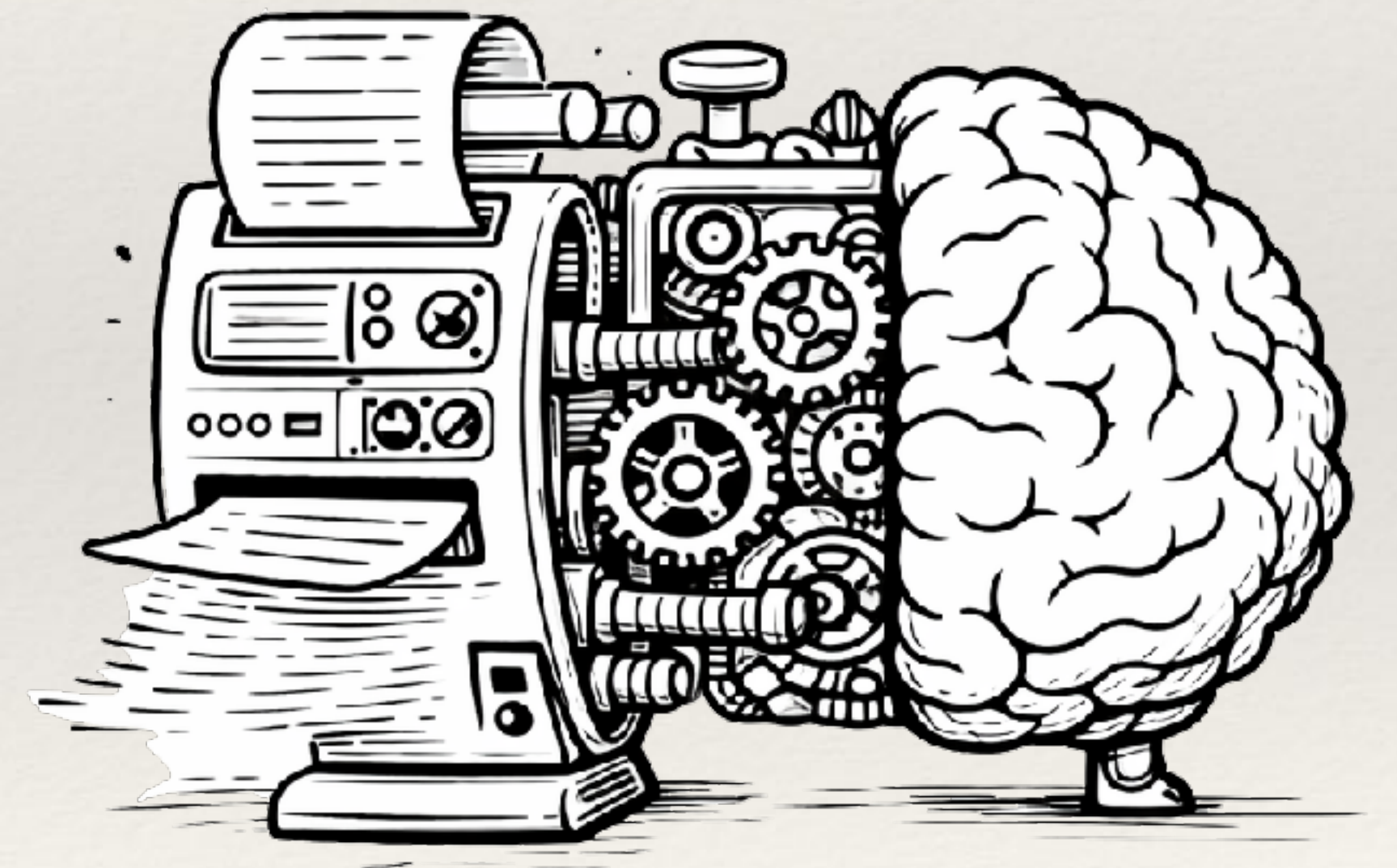
[Funktionsweise]

KI versteht keine Wahrheit. Nur Wahrscheinlichkeit.

Ein **Large Language Model (LLM)** ist ein mathematisches Modell, das auf Basis riesiger Textmengen gelernt hat, wie Sprache funktioniert. Es berechnet, welches Wort mit hoher **Wahrscheinlichkeit** auf ein anderes folgt.

Es erkennt Muster, Strukturen, Zusammenhänge in Sprache.

Aber: Es hat kein Verständnis im menschlichen Sinn.



[Grenzen]

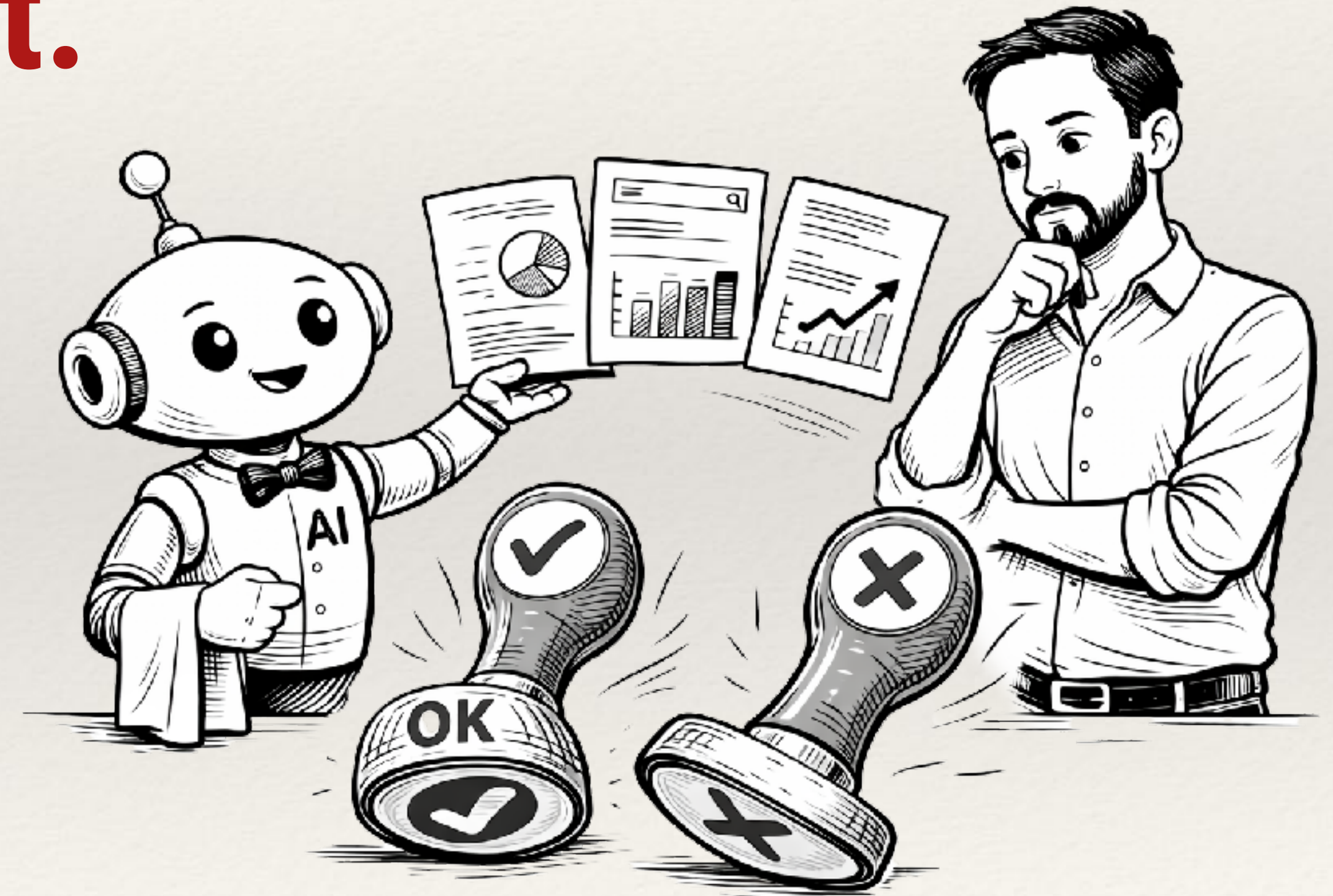
KI klingt oft überzeugend. Auch wenn sie falsch liegt.

Ein großes Risiko im Umgang mit KI
ist ihre Überzeugungskraft.

Das erzeugt Vertrauen – manchmal zu Unrecht.

KI liefert Vorschläge.

Die Verantwortung bleibt beim Menschen.



[Nutzen]

Wofür ist das nützlich?

**KI hilft bei allem,
was formuliert, strukturiert oder
vorbereitet werden muss.**

- **Kommunikation vorbereiten:** LinkedIn-Posts, Website-Texte, Newsletter, Stellenanzeigen, Produktbeschreibungen, E-Mail-Antworten, Kampagnenideen.
- **Angebote und Vertrieb schärfen:** Nutzenargumente, Zielgruppenprofile, Angebotsstruktur, Preisspannen, Einwandbehandlung, Pitch-Varianten.
- **Recherche und Überblick gewinnen:** Marktanalysen, Wettbewerbsvergleiche, Trendübersichten, SWOT-Ansätze, Chancen-/Risiken-Abwägung.
- **Strukturieren und umsetzen:** To-do-Listen, Maßnahmenpläne, Content-Pläne, Gesprächsleitfäden, Prozessskizzen, Strategiemodelle.
- **Interne Kommunikation klären:** Meeting-Zusammenfassungen, Protokolle, Rundmails, Leitlinien, Übergaben, Aufgabenbeschreibungen.
- **Personal und HR unterstützen:** Stellenprofile, Interviewfragen, Onboarding-Pläne, Feedbackformulierungen, Mitarbeitergespräche.
- **Kundenservice entlasten:** Antwortvorlagen, FAQ-Sammlungen, Reklamationsreaktionen, Chatbot-Texte, Standardprozesse.
- **Wissen sichern und nutzbar machen:** Dokumentationen, Anleitungen, Prozessbeschreibungen, interne Wikis, Schulungsunterlagen.
- **Zahlen verständlich machen:** Auswertungen erklären, Berichte strukturieren, Kennzahlen einordnen, einfache Szenarien.
- **Ideen entwickeln und prüfen:** Geschäftsideen, Produktvarianten, Marketingansätze, Namensfindung, Plausibilitätschecks.

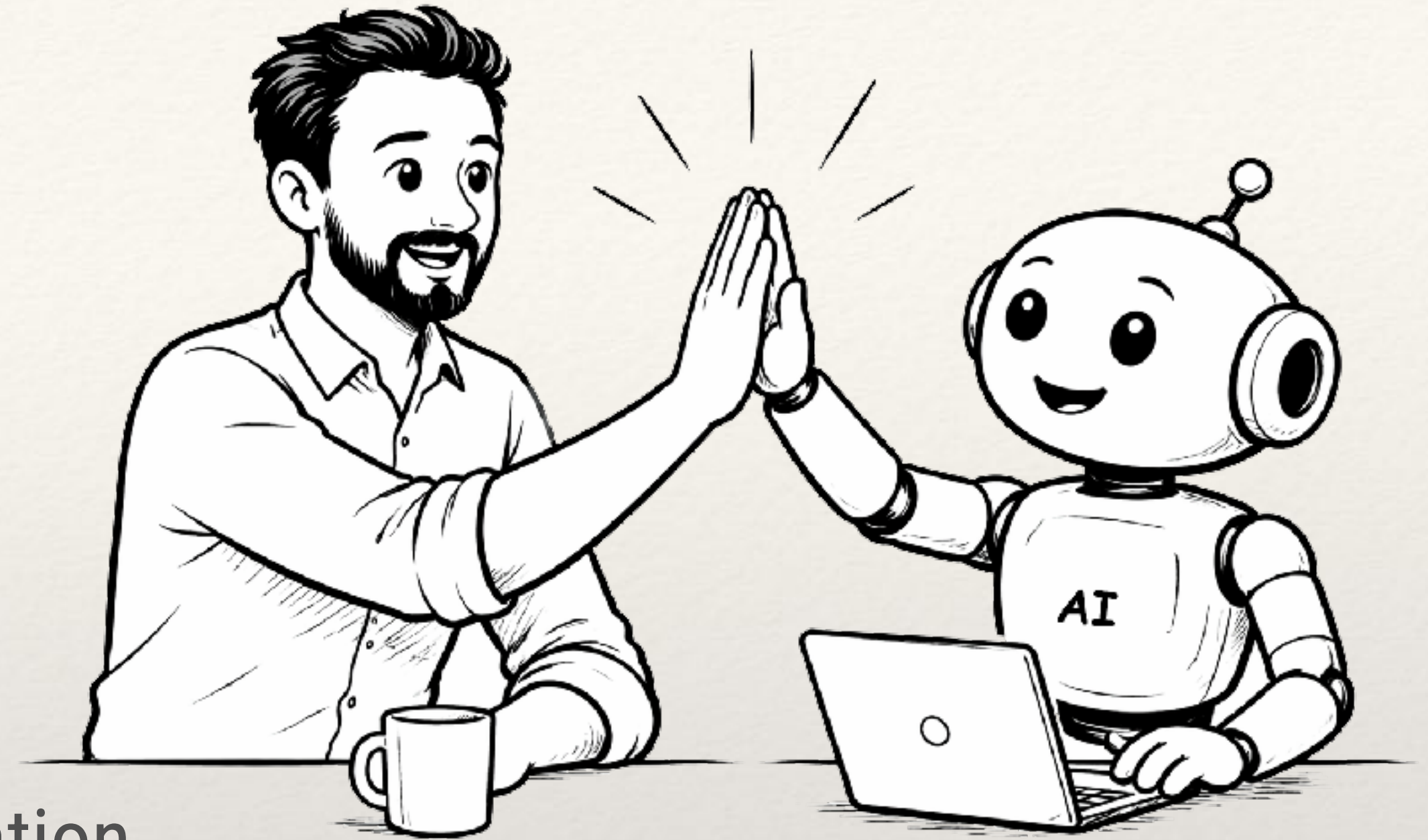
[Grenzen]

Was kann KI NICHT?

**KI ersetzt nicht den Menschen.
Sie ersetzt den Menschen,
wo er sich wie eine Maschine verhält.**

- Pflege, Medizin, Therapie am Menschen
- Rettung, Schutz, Gefahrenabwehr
- Handwerk, Bau, technische Arbeit im Feld
- Arbeit in unstrukturierten/extremen Umgebungen
- Landwirtschaft, Natur, Tier
- Öffentliche Daseinsvorsorge & Infrastruktur
- Forschung im Feld & Entdeckung
- Erziehung, Bildung, Entwicklung
- Beziehung, Begleitung, soziale Arbeit
- Recht, Staat, legitime Entscheidung
- Politik, Diplomatie, Gesellschaft
- Vertrieb, Verhandlung, Vertrauen
- Kunst, Bühne, Kultur
- Sport, Training, verkörperte Leistung
- Körpernahe Dienstleistungen
- Gastgewerbe, Begegnung
- Humanitäre Hilfe & Kriseneinsätze
- Transport & Navigation in realen Situationen
- Prüfung, Bewertung, Grenzenscheidungen
- Gemeinschaft, Moderation, soziale Dynamik
- Führung, Unternehmertum, Verantwortung

Die Zukunft ist hybrid...



Spannende Rollen verbinden beides:

- Handwerker + digitale KI-Planung + Kommunikation
- Arzt + KI-Diagnostik-Unterstützung + Gesprächskompetenz
- Servicepersonal + KI + Information + Empathie + Lösung
- Berater + KI-Output + Einordnung + Verantwortung
- Unternehmer + KI + Verantwortung + Beziehung

[Denkfehler]

*„Wenn ich eine Stunde Zeit hätte,
ein Problem zu lösen, würde ich 55 Minuten
damit verbringen, das Problem zu definieren.“
Albert Einstein*

KI scheitert selten am Tool. Sie scheitert am Denken davor.

Einer der häufigen Denkfehler
im Umgang mit KI:

Viele erwarten von KI Antworten.
Aber ohne klares Ziel, den richtigen
Kontext und einen präzisen Auftrag
entsteht nur Beliebigkeit.



[Steuerung]

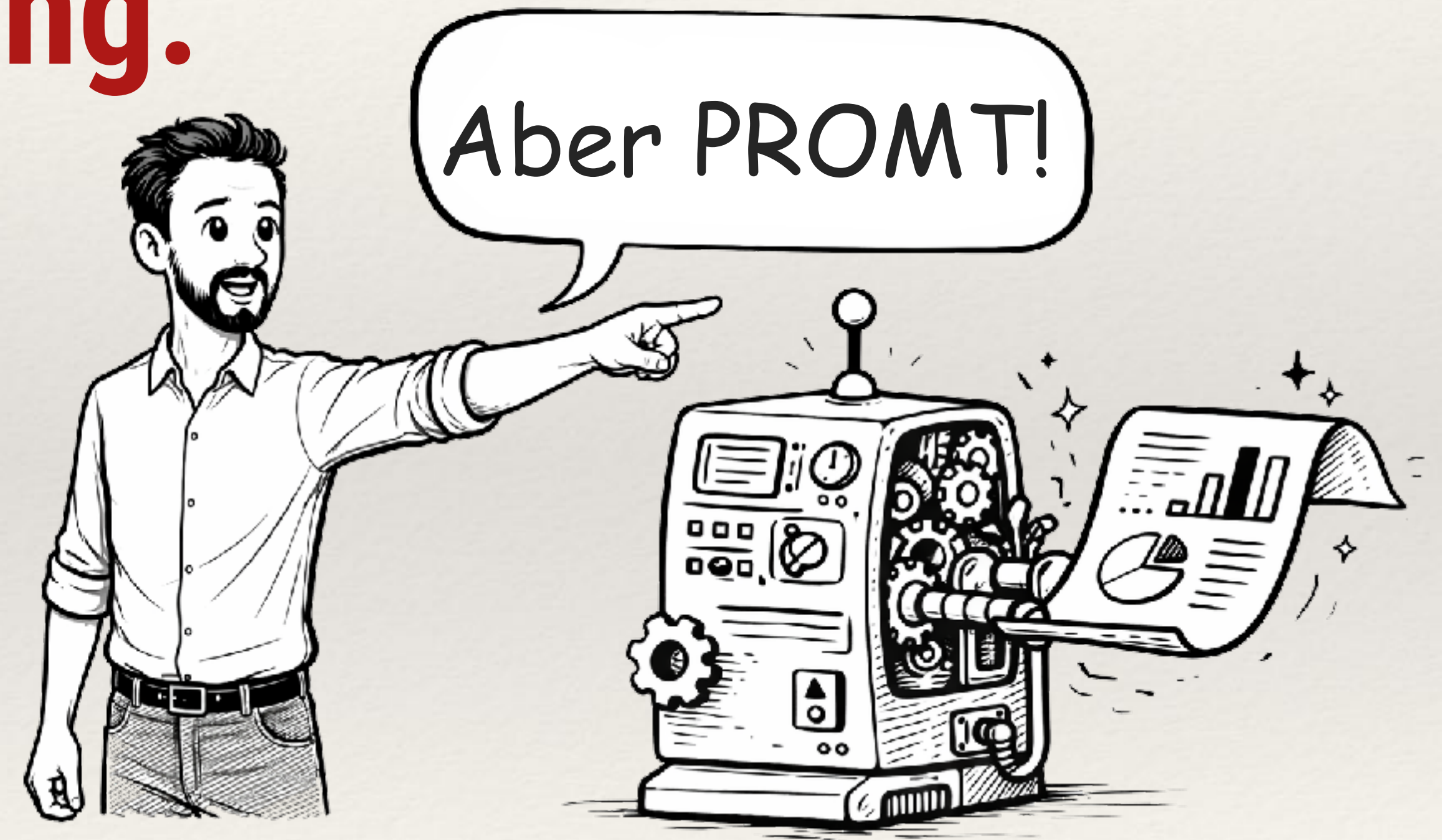
Ein gutes Ergebnis beginnt mit einer klaren Anweisung.

Ein Prompt ist keine Frage.

Ein Prompt ist eine Arbeitsanweisung.

- Rolle: Wer bin ich?
- Kontext: Wie ist die Situation?
- Ziel: Was möchte ich konkret erreichen?
- Rahmen: Welche Ressourcen habe ich?
- Ausgabeformat: Wie soll das Ergebnis sein?

TIPP: Lass die KI den Prompt schreiben...



[Systeme]

Von Tools zu Systemen



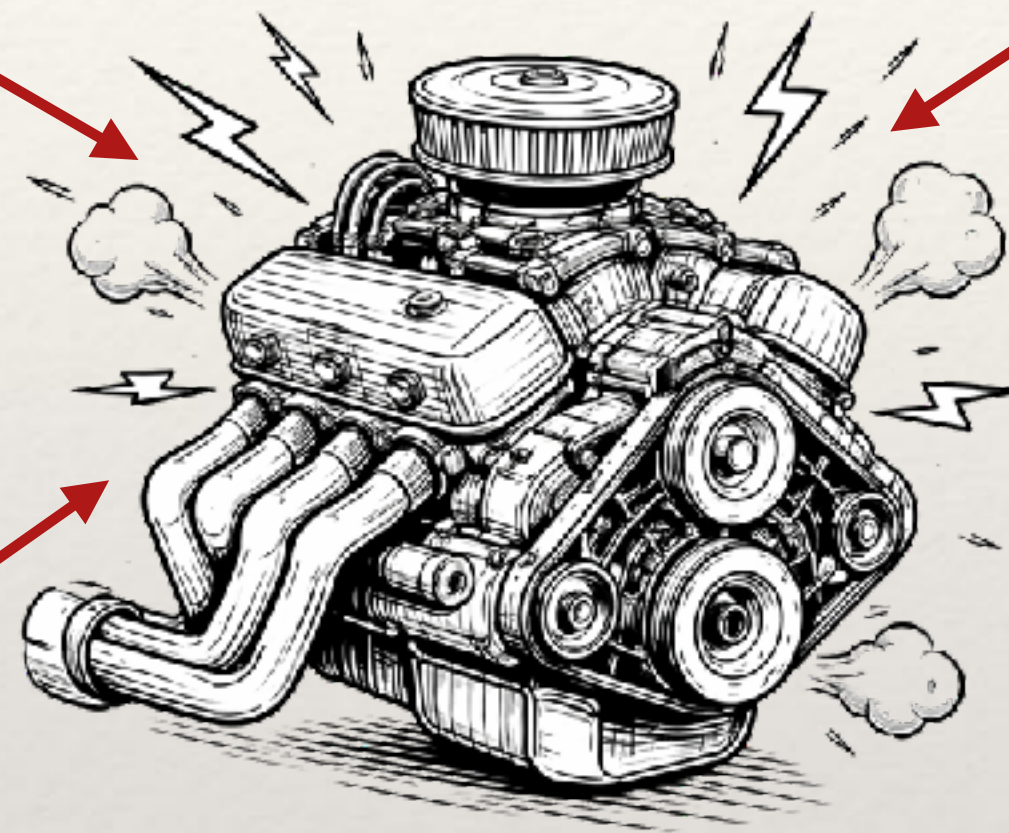
Kreation & Medien

(Canva, Midjourney, Runway, ElevenLabs, Artlist ...)



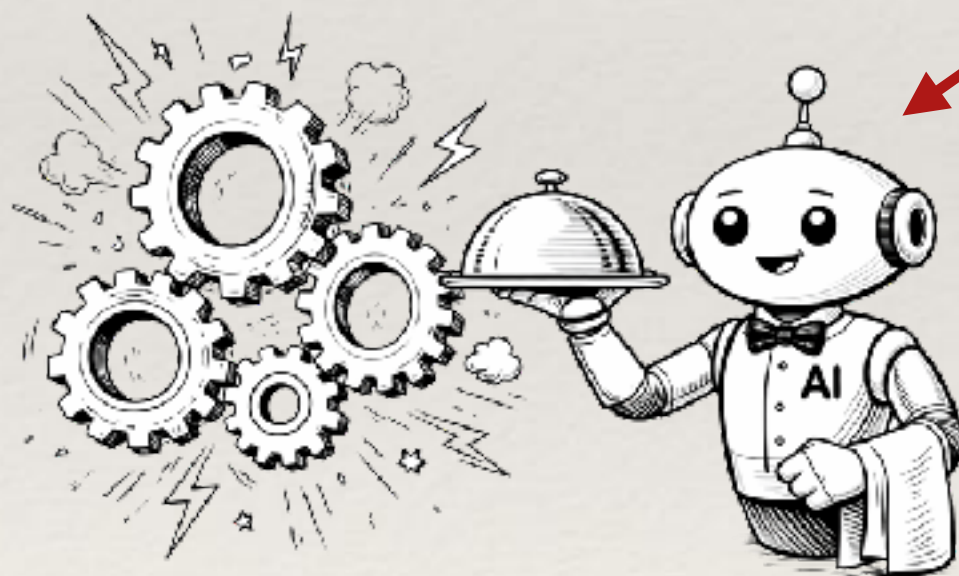
Arbeitsumgebung

(Langdock, Notion AI, SwissMadeMarketing Suite ...)



LLM / KI-Modell

(ChatGPT, Claude, Mistral ...)



Automatisierung

(Zapier, Make ...)



Recherche & Analyse

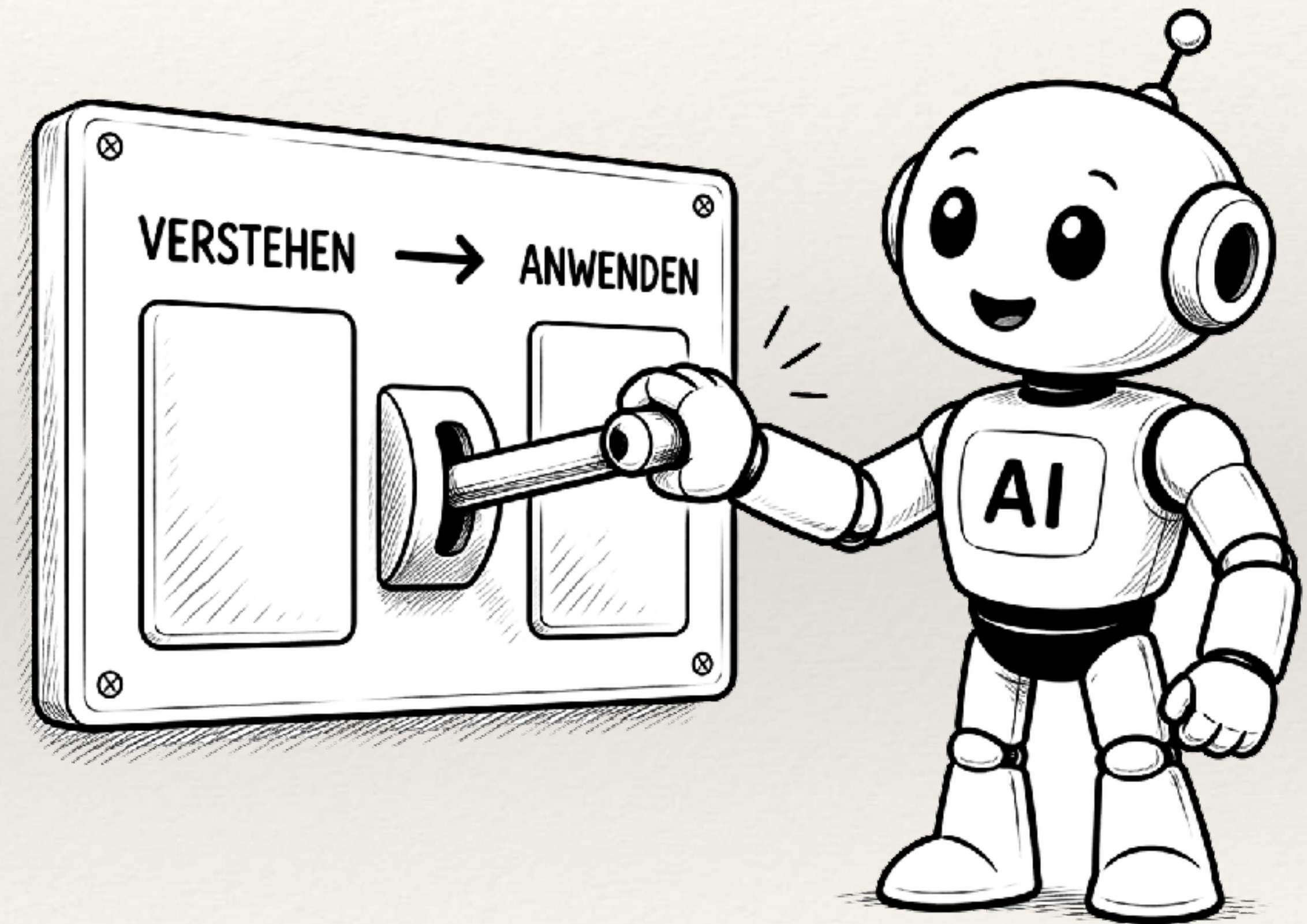
(Perplexity, Power BI, Tableau, Obviously AI, MonkeyLearn ...)

[Übergang]

Aus Verstehen wird Anwendung.

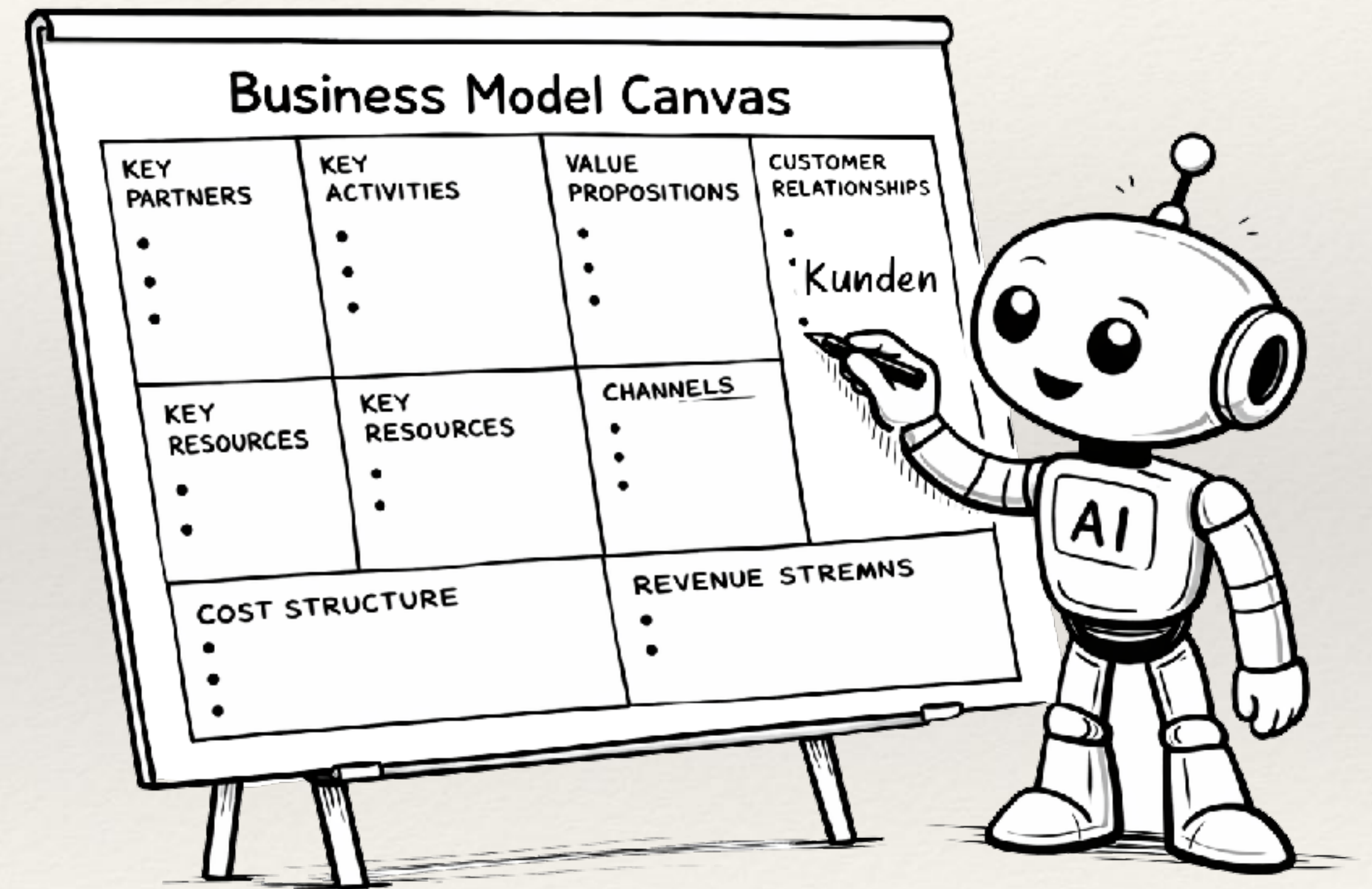
Bis hier ging es um Einordnung.
Jetzt geht es um Umsetzung.

Die Frage ist nicht mehr: Was ist KI?
Was machen wir heute konkret damit?



[Anwendung]

Aus einer Idee wird ein Geschäftsmodell.

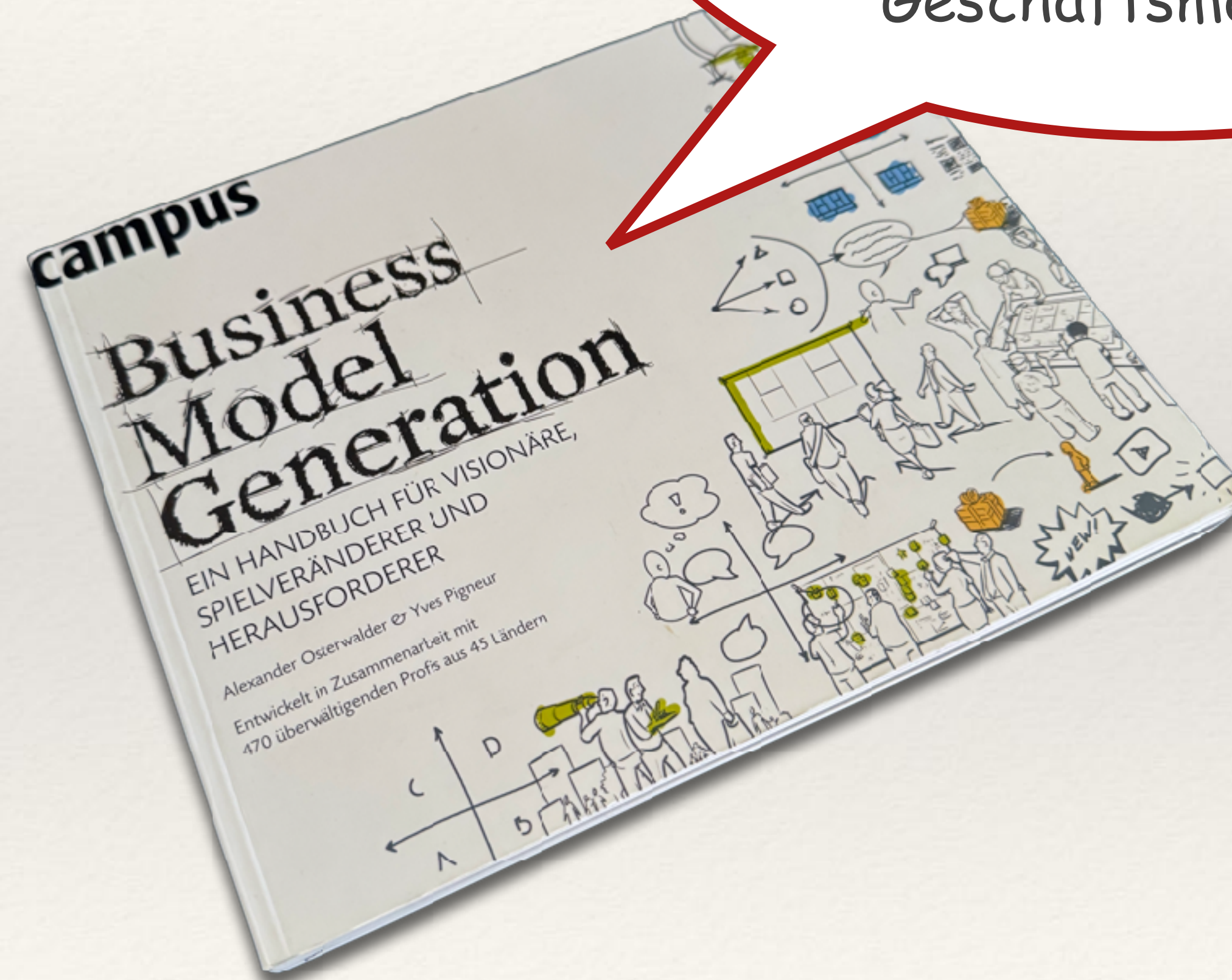


[Grundlage]

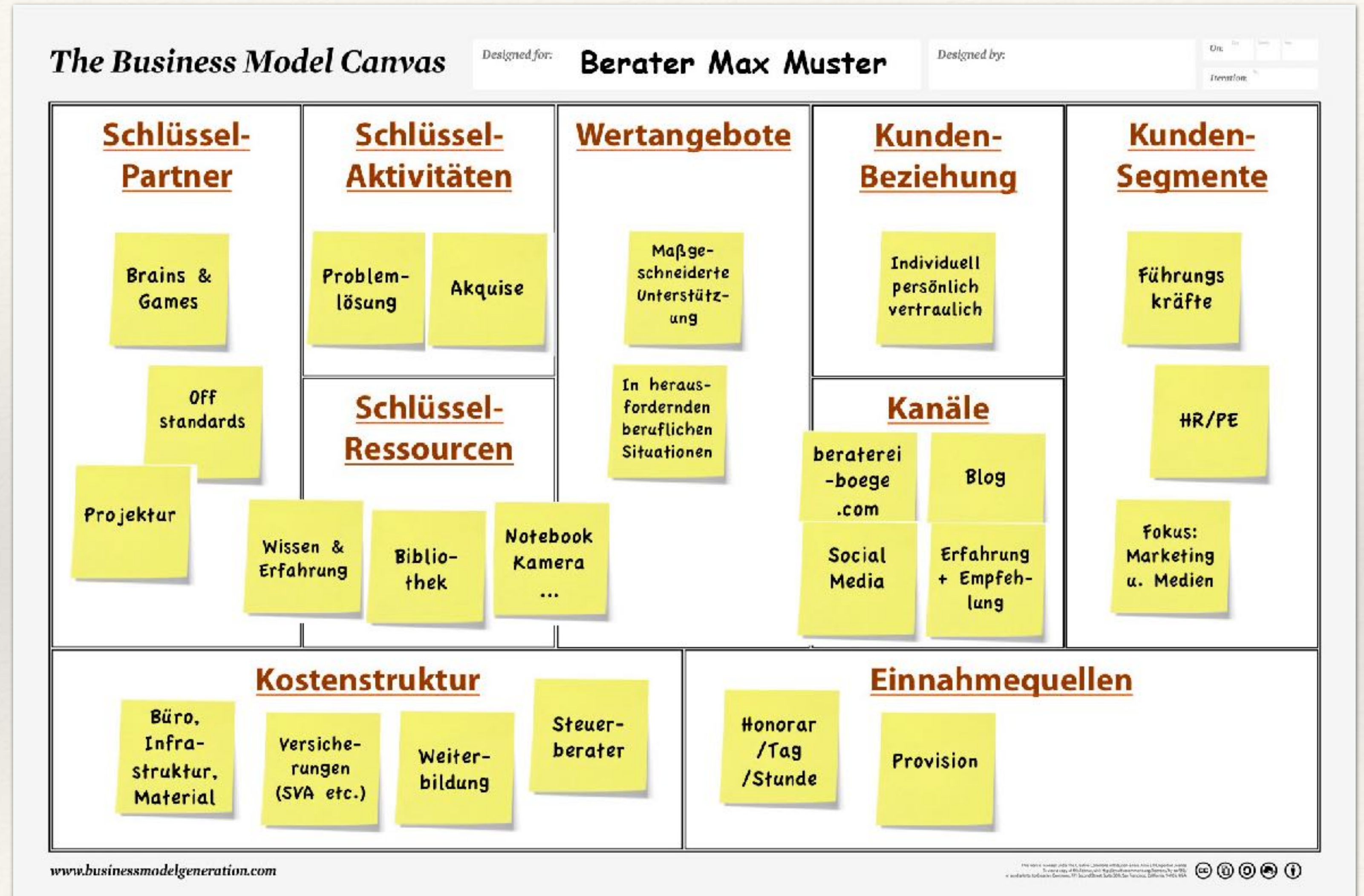
Das Gedanken-Modell dahinter ...

Business Model Canvas
> Osterwalder / Pigneur

Ein von Alexander Osterwalder entwickeltes und weltweit eingesetztes Modell zur strukturierten Entwicklung von Geschäftsmodellen.



[Business Model Canvas | A. Osterwalder]



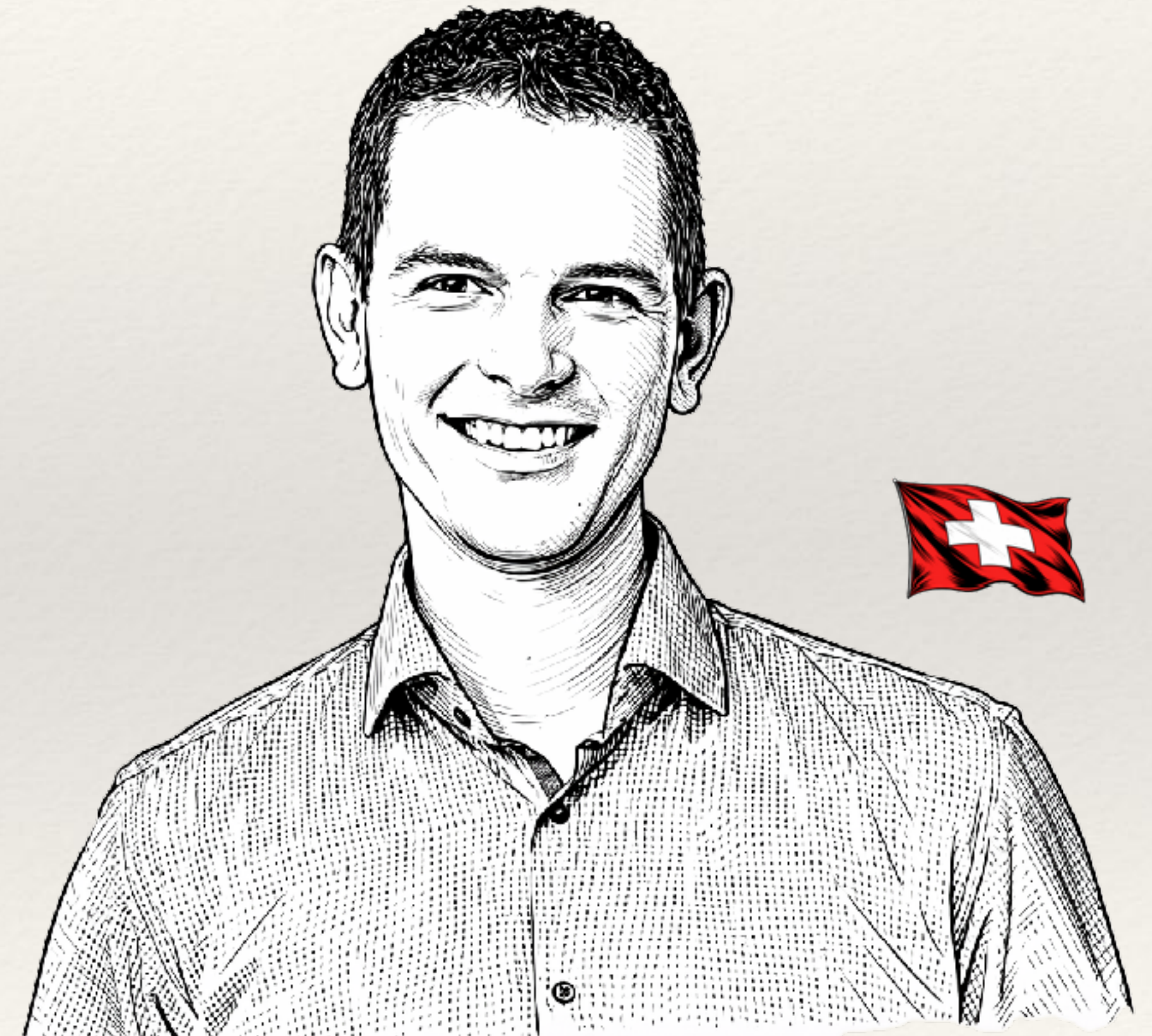
[Systemlogik]

SwissMadeMarketing Arbeitsumgebung

**Ich brauche für meine Arbeit eine Umgebung,
die den Marketing-Prozess komplett abbildet.**

- BusinessCockpit → Struktur und Strategie
- Apps/Assistenten → KI-Verarbeitung und Tools
- inCMS → Sichtbarkeit im www

*“Ein Plan bringt noch
keinen Umsatz.”
Sam Hänni*



[Praxis-Einstieg]

Wer hat eine Geschäftsidee?

Einfach, konkret, nicht perfekt.

Zum Beispiel:

Produkt · Dienstleistung · Verbesserung

Und natürlich brauchen wir etwas Kontext.



[Umsetzung]

... und

ACTION



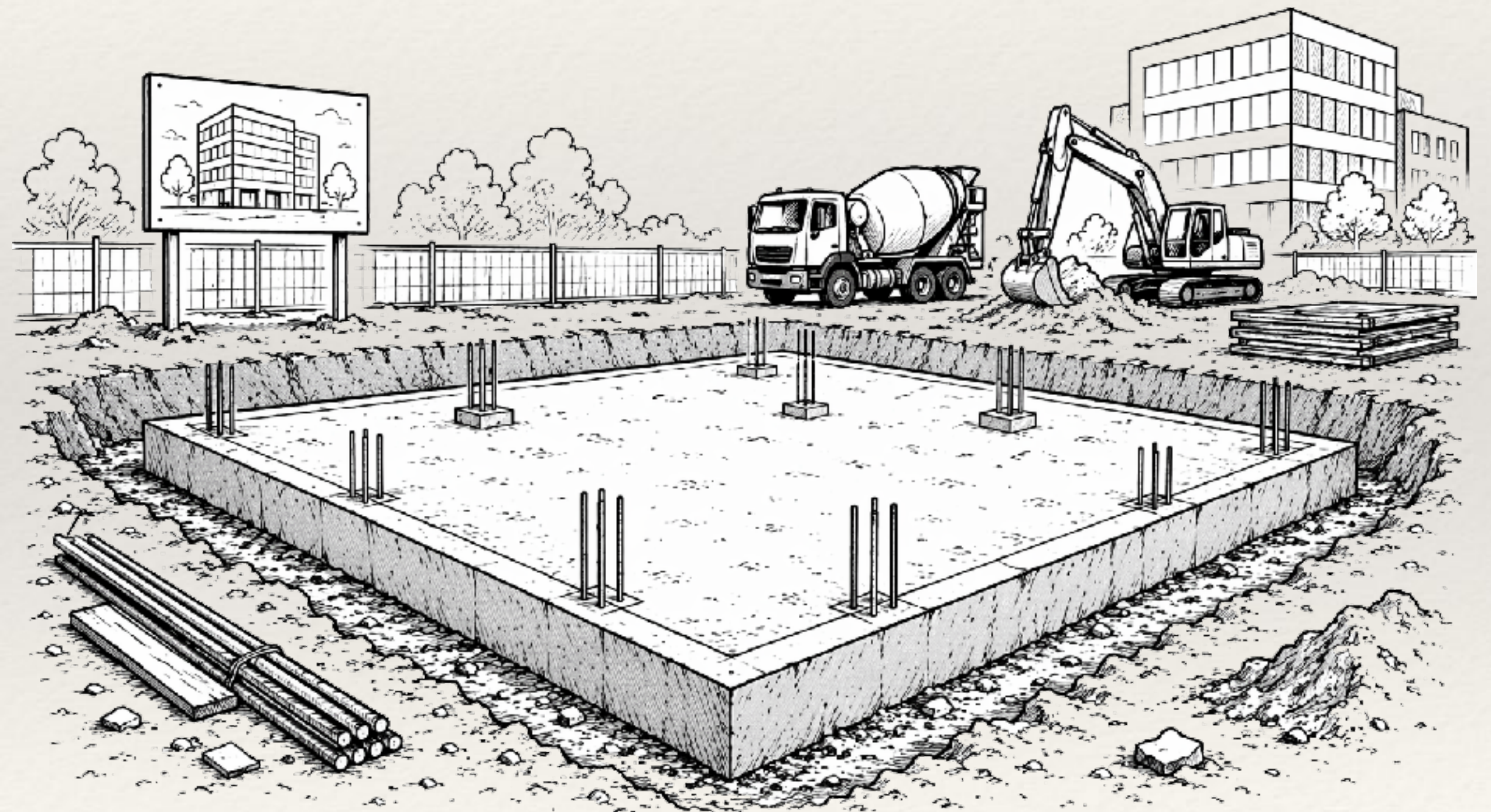
[Ergebnis]

Aus einer Idee wird ein Ansatz, der trägt.

Am Ende steht kein fertiges Unternehmen.
Aber ein klares Fundament:

- Zielgruppe
- Nutzenversprechen
- konkretes Angebot
- erste umsetzbare Struktur

Nicht perfekt. Aber entscheidungsfähig.



[Erkenntnis]

Wir haben nichts erfunden. Wir haben geschärft.

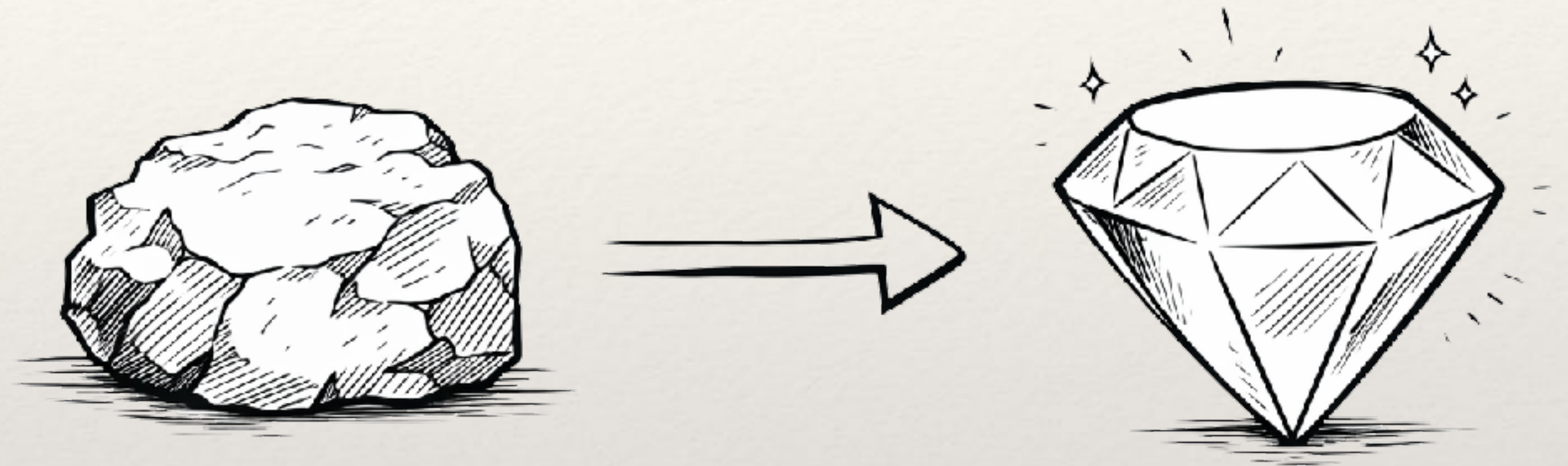
Das ist kein magischer Prozess.

Die KI erfindet nichts völlig Neues.

Sie hilft uns, schneller zu strukturieren,
zu prüfen und zu konkretisieren.

Der eigentliche Mehrwert entsteht durch die Kombination:

KI als Werkzeug und menschliches Denken als Steuerung.



[Transfer]

Erst denken. Dann automatisieren.



Ein guter Prompt ersetzt kein Denken.
Aber er macht gutes Denken schneller wirksam.

[Transfer]

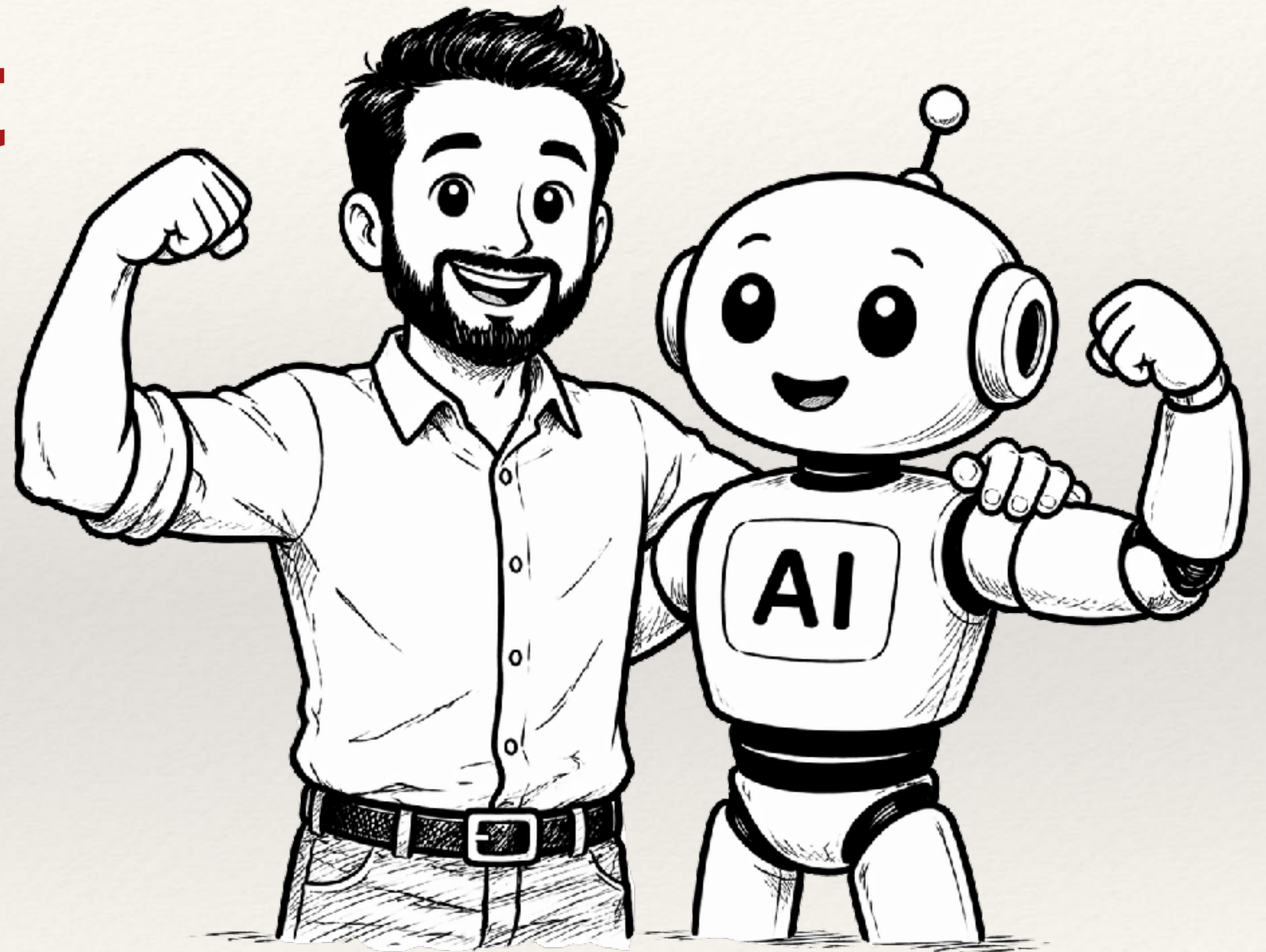
**KI-Projekte bringen nur dann was,
wenn Sie die Faktoren im Griff haben.**

$$\text{KI-Nutzen} = \frac{\text{Modell} \times \text{Mensch} \times \text{Kontext} \times \text{Prompt} \times \text{Quelle}^2}{\text{Risiko} \times \text{Aufwand}}$$

[Schlussgedanke]

Die Frage ist nicht ob man KI nutzt

... sondern ob man klar genug ist,
damit sie einem wirklich hilft.



[Werkzeugkasten > www.greiner-cm.de > Blog

Canva

Canva Pty Ltd



ChatGPT

OpenAI OpCo, LLC



Langdock

Langdock GmbH



Make

Celonis, Inc.



Perplexity

Perplexity AI, Inc.



SwissMadeMarketing

SwissMadeMarketing GmbH



[Kontakt]

Greiner coaching & media GmbH

Stadlberg 1

94344 Wiesenfelden

T 09966.37699-95

M 0176.63325454

mail@greiner-cm.de

www.greiner-cm.de



[straubing-motiviert.de | netzwerk-straubing.de]

UNIS

Unternehmer Netzwerk Straubing e.V.